

# Hilfen zur Erziehung (§§27ff SGB VIII) Kosten- und Fallzahlenentwicklung

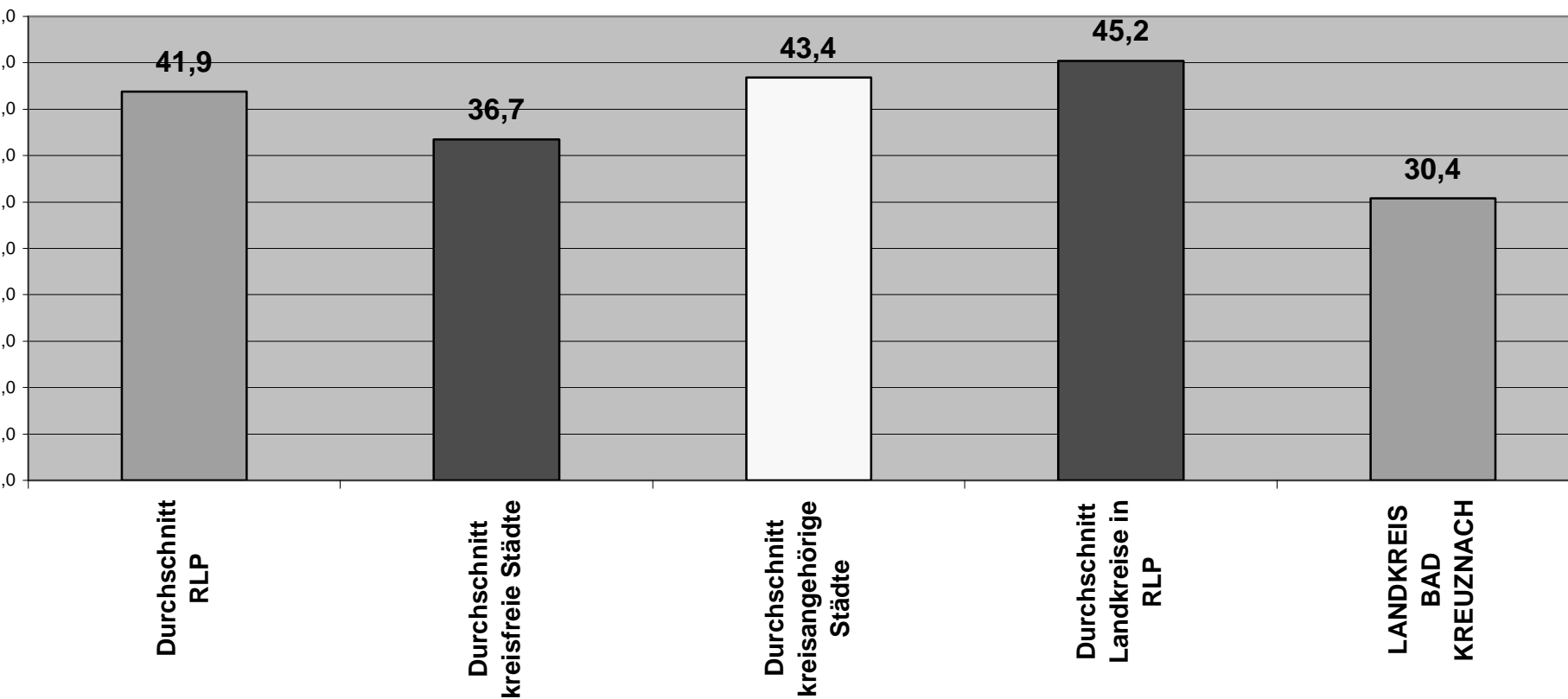


Landkreis Bad Kreuznach

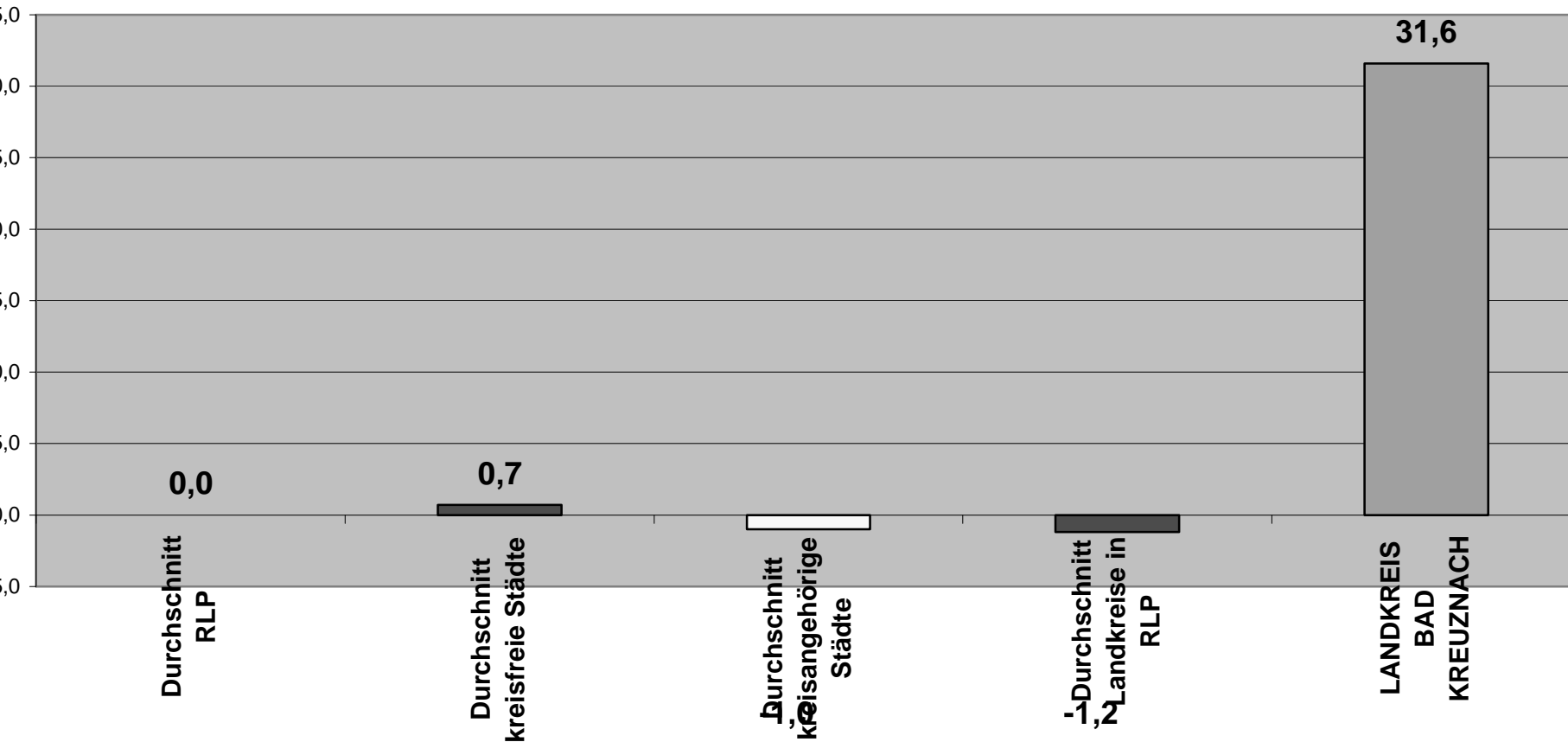
# Fallbelastung der Fachkräfte der Sozialen Dienste

- kostenrelevante Fälle
- ca. 14 Vollzeitfachkräfte – Fachkräfte in Sozialen Diensten
- hoher Spezialisierungsgrad, d.h. kostenrelevante Fälle nur bei 6-7 Fachkräften (ASD Heim)

## Fallbelastung der Fachkräfte in den Sozialen Diensten 2008 (Anzahl Hilfe zur Erziehung gesamt pro Vollzeitstelle in den Sozialen Diensten)



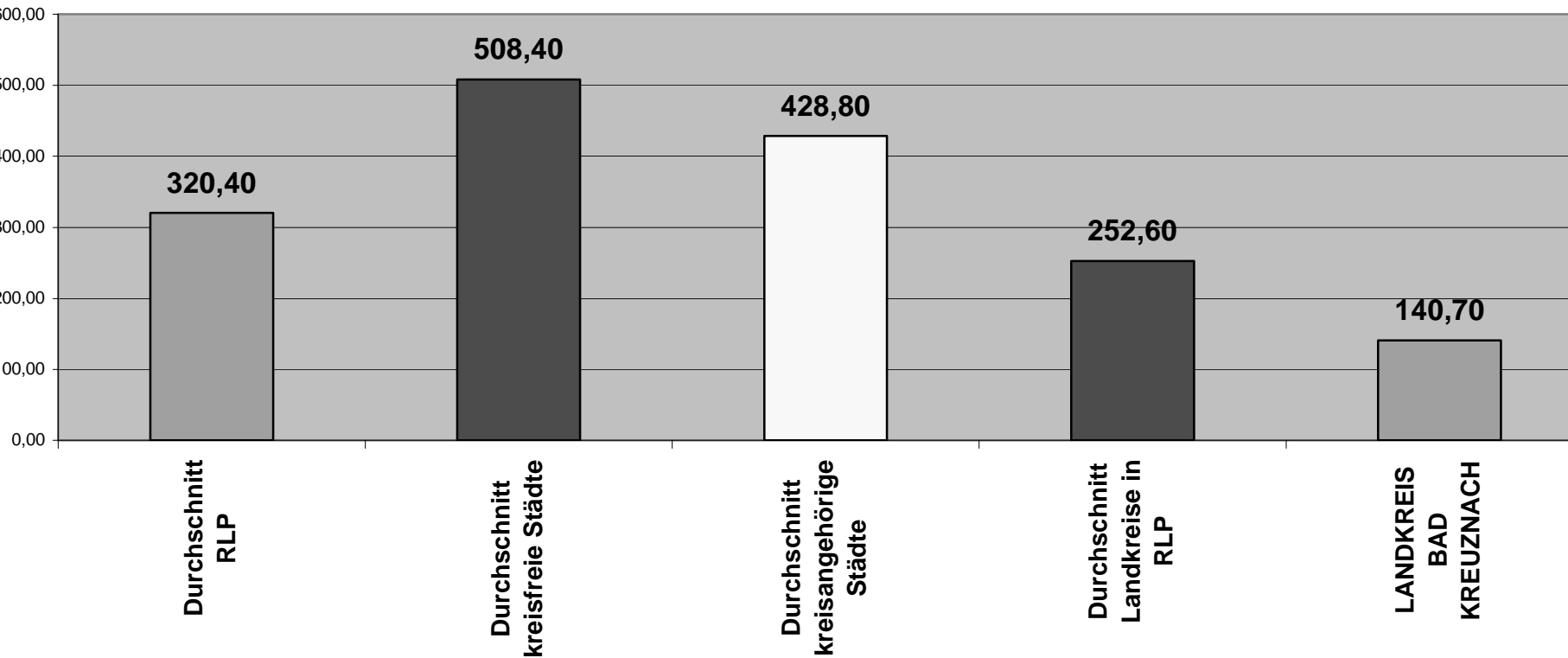
# Fallbelastung der Fachkräfte in den Sozialen Diensten 2008 Vergleich 2007 - 2008 (Steigerung in %)



# Pro-Kopf-Ausgaben für Hilfen zur Erziehung 2008

- Ausgaben erheblich unter dem Durchschnitt der Landkreisjugendämter
- Ca. 2,7 Mio € jährlich „Wenigerausgaben“ als Durchschnittskreisjugendämter

**Pro-Kopf-Ausgaben für Hilfen zur Erziehung 2008**  
**Bruttoausgaben HzE gesamt (§§29 - 35, 41 SGB VIII)**  
**pro junger Mensch unter 21 Jahren in Euro**



**252,60 € - 140,70 € = 111,90 € 24.100 junge Menschen = 2.696.790,00 €**

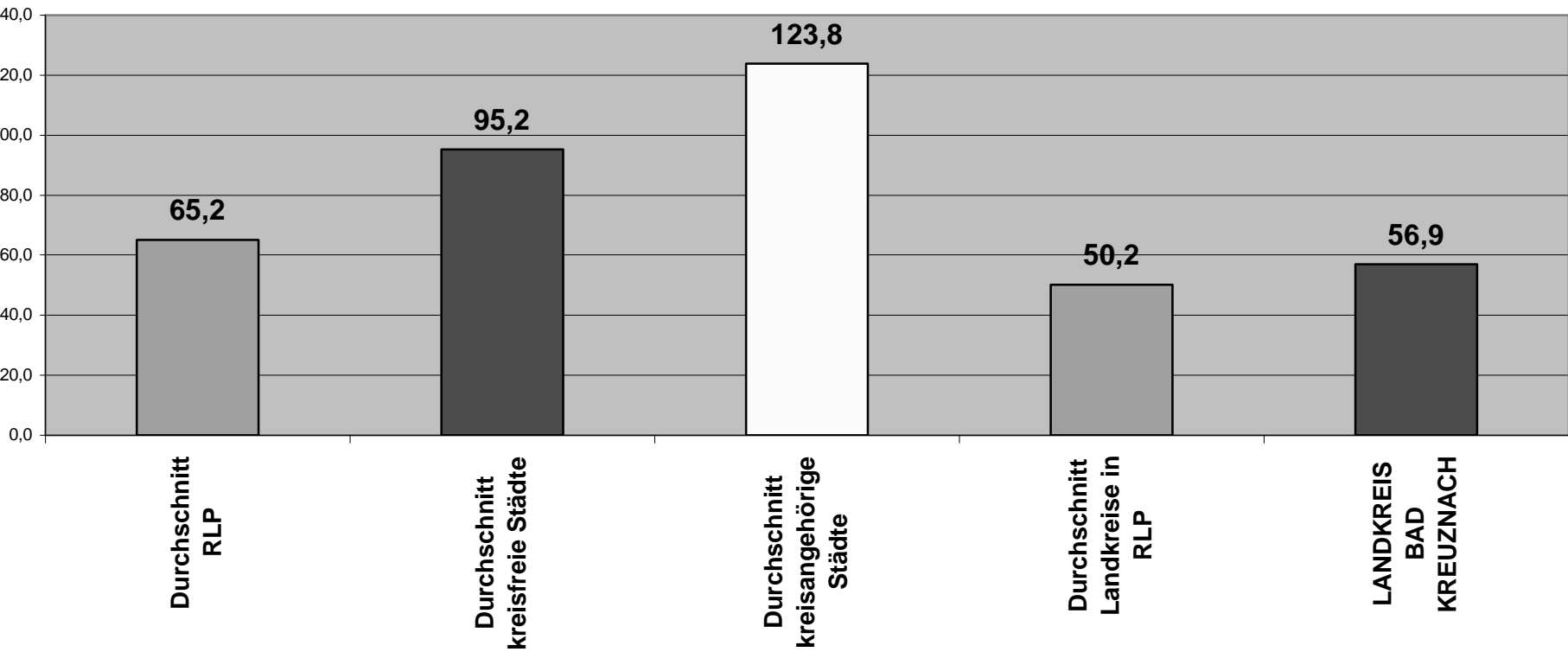
# Soziostrukturelle Belastungsfaktoren 2008

- ISM Studie – 8 Einzelaspekte, die in der Gesamtschau eine leicht unterdurchschnittliche Belastung des Landkreises KH ergeben
- Einzelfaktoren, die sich unmittelbar auf Kinder und Jugendliche auswirken, liegen über dem Durchschnitt

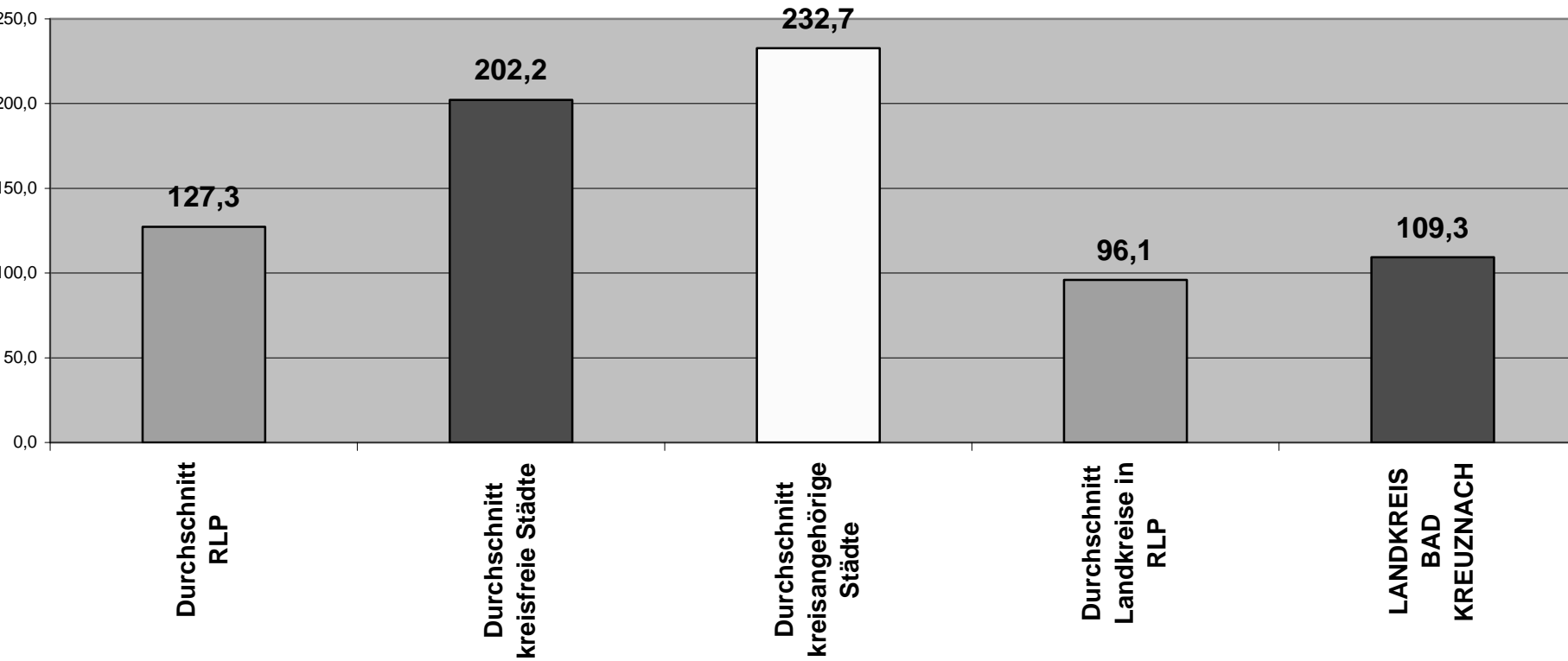
# Soziostrukturelle Belastungsfaktoren 2008

- Arbeitslosengeld I
- **Arbeitslosengeld II**
- **Sozialgeld**
- **Junge Arbeitslose**
- **Personen in Bedarfsgemeinschaften**
- Zur Verfügung stehender Wohnraum
- Mobilität
- Bevölkerungsdichte
- Alleinerziehende

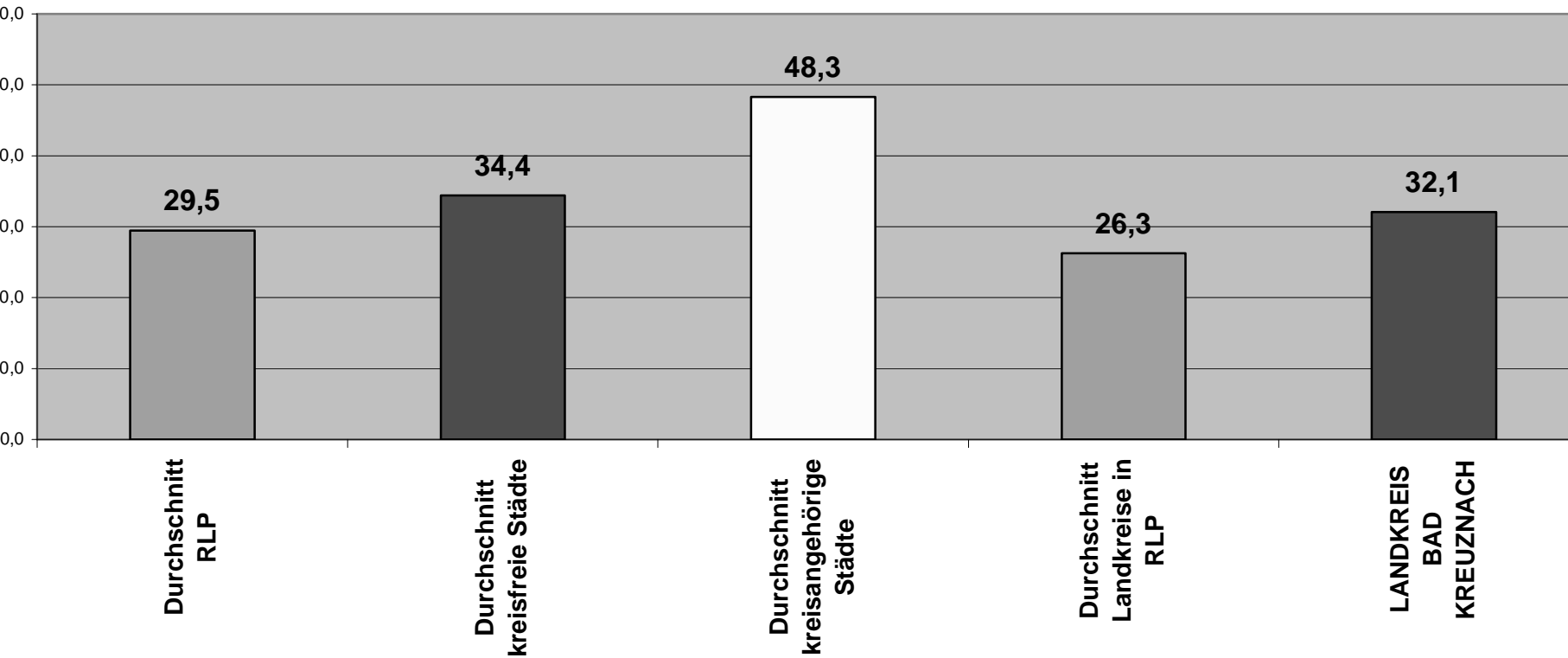
## ALG II - Bezug 2008 (pro 1.000 EinwohnerInnen zwischen 15 und 65 Jahren)



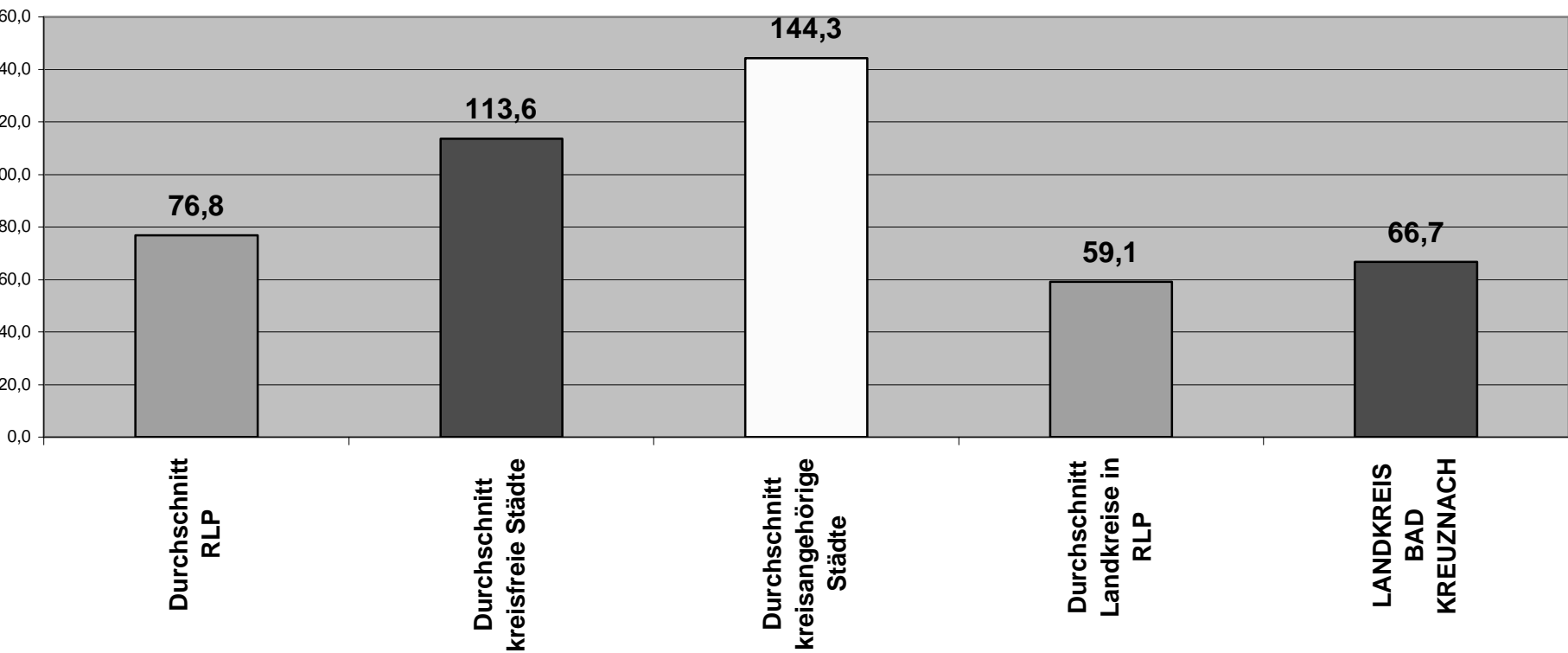
## Sozialgeld-Bezug junger Menschen 2008 (pro 1.000 junger Menschen bis unter 15 Jahre)



# Junge Arbeitslose (15-24 Jahre) 2008 (pro 1.000 junger Menschen zwischen 15 und 24 Jahren)



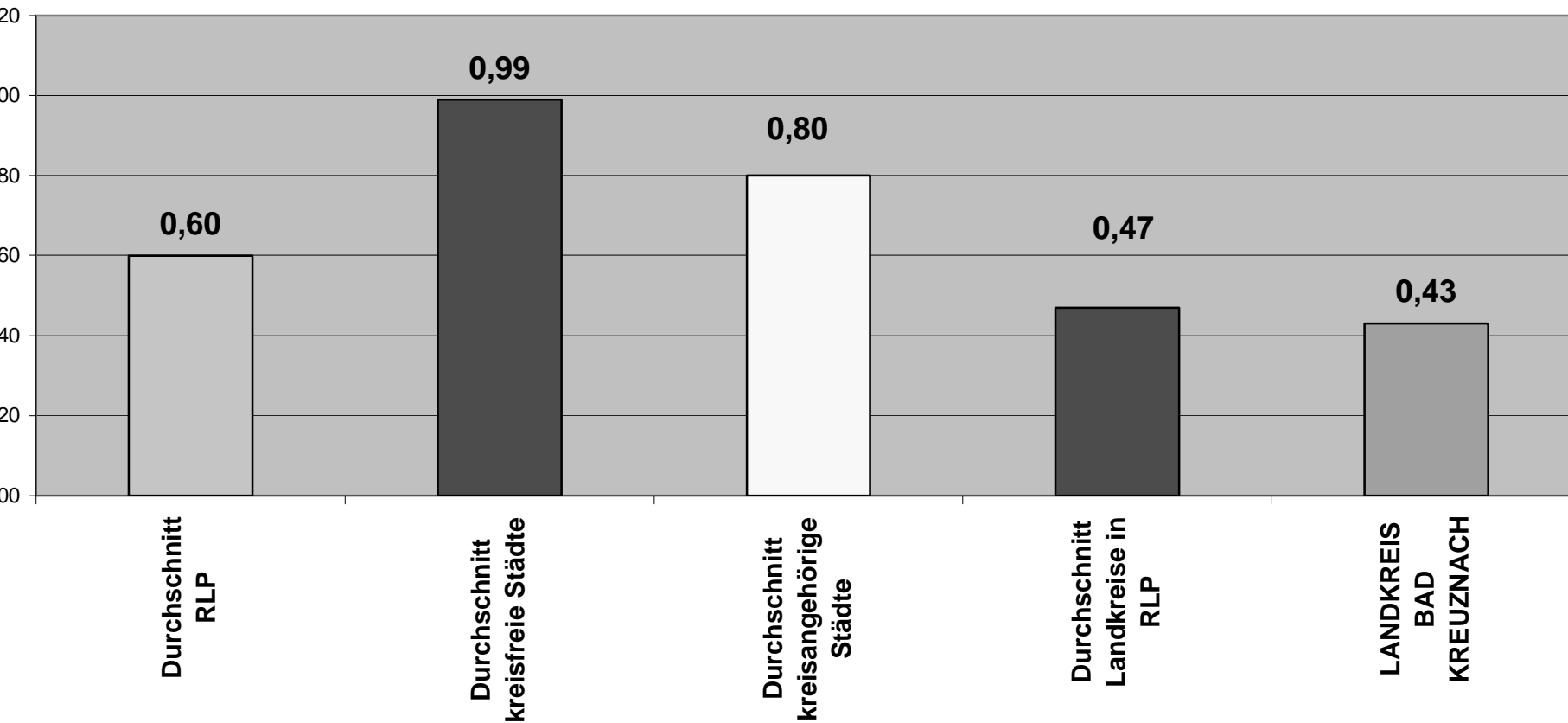
## Personen in Bedarfsgemeinschaften 2008 (pro 1.000 Menschen zwischen 0 und 64 Jahren)



# Personalausstattung der Sozialen Dienste 2008

- Ausstattung unter dem Durchschnitt
- zu Æ Landkreise RLP – 0,04 Stellen je 1.000 junge Menschen
- zu Æ RLP – 0,17 Stellen
- bei ca. 24.100 jungen Menschen im LK KH
- fehlen 0,96 Stellen im Æ Vergleich zu anderen Landkreisen bzw.  
4,1 Stellen im Vergleich zum Gesamtdurchschnitt RLP

## Fachkräfte in den Sozialen Diensten pro 1.000 junger Menschen unter 21 Jahren 2008



# Entwicklung der Fallzahlen im Vorfeld der Hilfen zur Erziehung

- werden im ISM-Bericht nicht abgebildet
- hoher Personaleinsatz
- keine kostenrelevante Fälle
- vorgeschaltete Aktivitäten
- Abbildung längerfristiger Aktivitäten

**§ 16 SGB VIII - Allgemeine Förderung der Erziehung in der Familie  
Entwicklung der Fallzahlen 2003 bis 2008 im Landkreis Bad Kreuznach**

