



Entwicklung der Schulsozialarbeit unter Berücksichtigung des Bildungs- und Teilhabe Pakets (BuT)

KJHA-Sitzung 25. August 2011



Übersicht

- Schulsozialarbeit - Ein Angebot der kommunalen Jugendhilfe
- Fachpolitische Bewertung zur Umsetzung des BuT
- Ist-Zustand und Entwicklungsüberlegungen



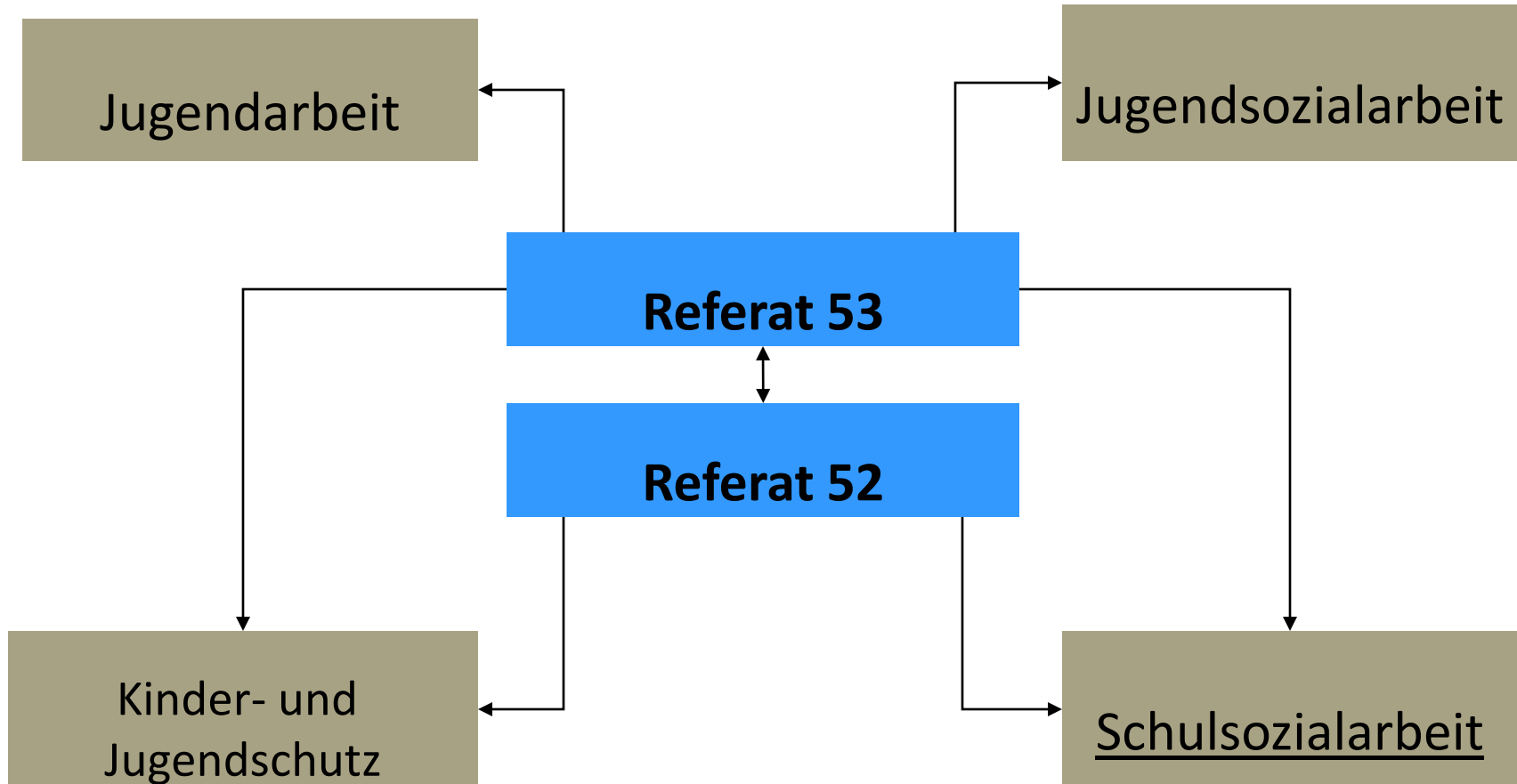
Schulsozialarbeit verfolgt die allgemeinen Ziele und Aufgaben der Jugendsozialarbeit und setzt diese im Rahmen des schulischen Handlungsfeldes um.

Gesetzliche Grundlage

- § 11 SGB VIII: Jugendarbeit
- § 13 SGB VIII: Jugendsozialarbeit
- § 14 SGB VIII: Erzieherischer Kinder- und Jugendschutz
- § 81 SGB VIII: Zusammenarbeit mit anderen Stellen und öffentlichen Einrichtungen (z.B. Schule und freie Träger der Kinder- und Jugendhilfe, Bundesagentur für Arbeit)



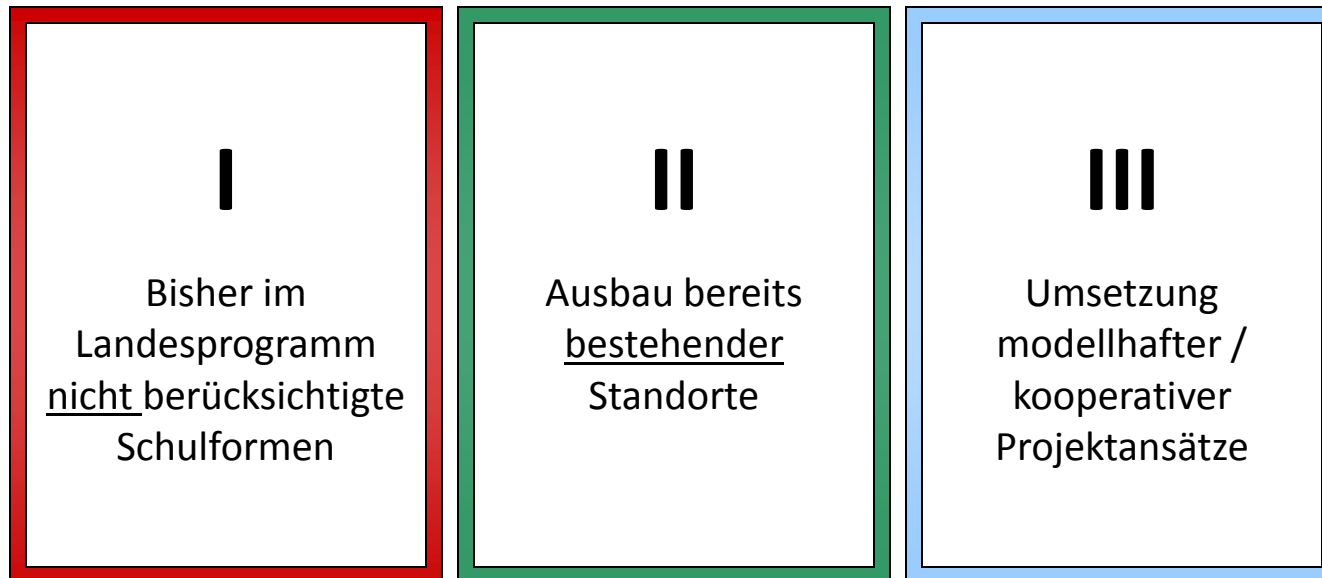
Strukturelle Zuordnung





Das Bildungs- und Teilhabepaket (BuT)

- Drei Säulen zur inhaltlichen Umsetzung.
- Basis: Fachpolitische Bewertung des Landes

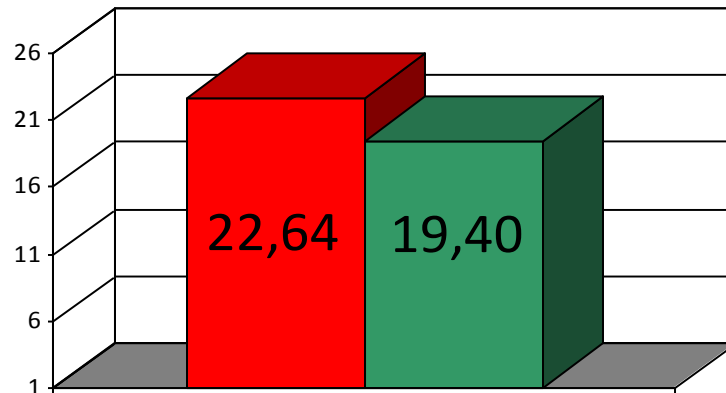




Weiterführende Schulen (HS, RS plus)

(Schulsozialarbeit und schulbezogene Beratungsangebote der Jugendhilfeträger, bezogen auf Stadt und Landkreis, ausgenommen: IGS KH und Alfred-Delp-Schule)

- Bisher: 6* Stellen, = 135 Std. Schulsozialarbeit
- Geplante Entwicklung: 7* Stellen, = 201 Std. Schulsozialarbeit



Auswirkung der Veränderung des Angebots auf die Zahl der Schüler pro Beratungsstunde

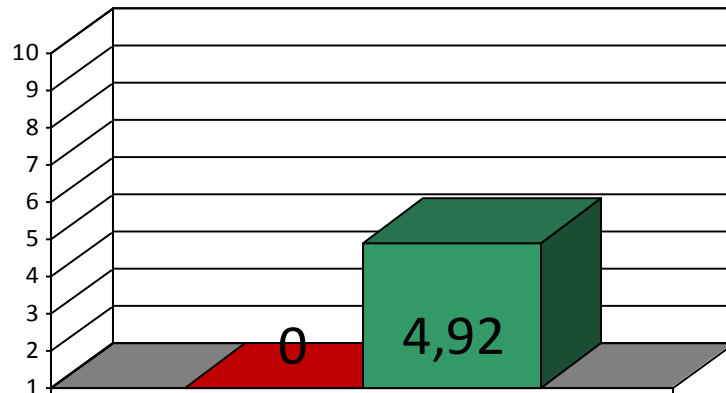
* mit verschiedenen Stellenanteilen



Förderschulen

(Schulsozialarbeit und schulbezogene Beratungsangebote der Jugendhilfeträger, bezogen auf Stadt und Landkreis)

- Bisher: 0 Stellen, = 0 Std. Schulsozialarbeit für 294 Schüler
- Geplante Entwicklung: 3 halbe Stellen, = 57,75 Std. Schulsozialarbeit



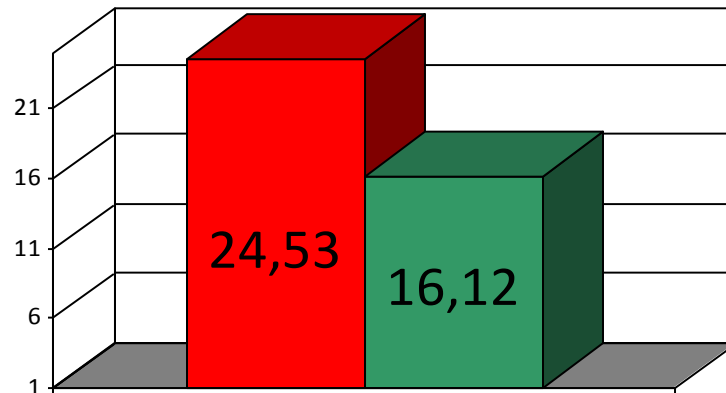
Auswirkung der Veränderung des Angebots auf die Zahl der Schüler pro Beratungsstunde



Kooperative / Integrierte Gesamtschulen

(Schulsozialarbeit und schulbezogene Beratungsangebote der Jugendhilfeträger, bezogen auf Stadt und Landkreis)

- Bisher: 2 Stellen, = 77,25 Std. Schulsozialarbeit für 1895 Schüler
- Geplante Entwicklung: 3 Stellen, = 117,5 Std. Schulsozialarbeit



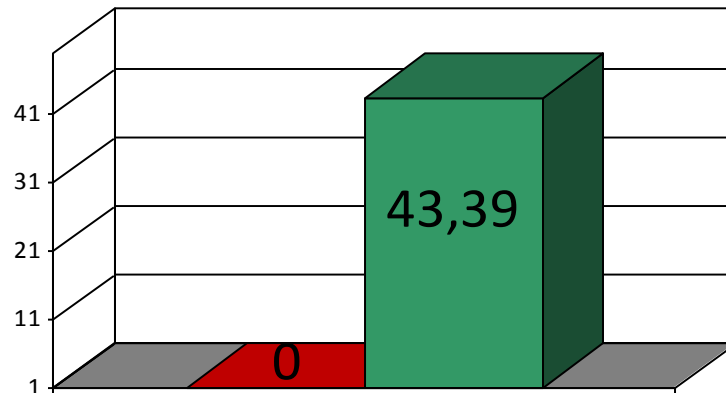
Auswirkung der Veränderung des Angebots auf die Zahl der Schüler pro Beratungsstunde



Gymnasien

(Schulsozialarbeit und schulbezogene Beratungsangebote der Jugendhilfeträger, bezogen auf Stadt und Landkreis, ohne integrative und kooperative Gesamtschulen)

- Bisher: 0 Stellen, = 0 Std. Schulsozialarbeit für 5012 Schüler
- Geplante Entwicklung: 3 Stellen, = 115,5 Std. Schulsozialarbeit



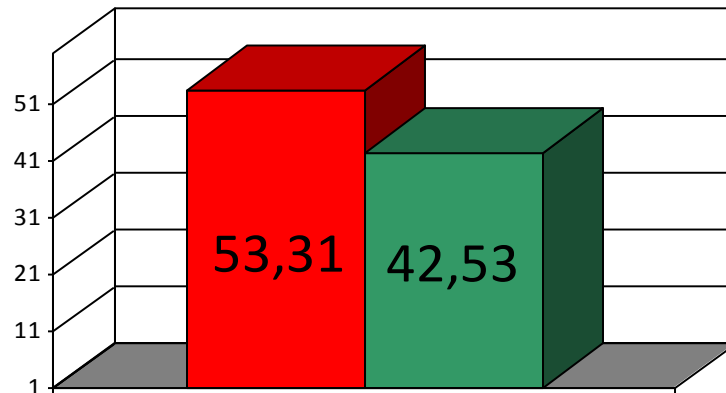
Auswirkung der Veränderung des Angebots auf die Zahl der Schüler pro Beratungsstunde



Berufsbildende Schulen

(Schulsozialarbeit und schulbezogene Beratungsangebote der Jugendhilfeträger, bezogen auf Stadt und Landkreis)

- Bisher: 2 Stellen, = 77 Std. Schulsozialarbeit für 4.105 Schüler
- Geplante Entwicklung: 2,5 Stellen, = 96,5 Std. Schulsozialarbeit



Auswirkung der Veränderung des Angebots auf die Zahl der Schüler pro Beratungsstunde



Übersicht

(Schüleranzahl/Beratungsstunde bisher und im Bezug auf Förderung durch BuT)

